

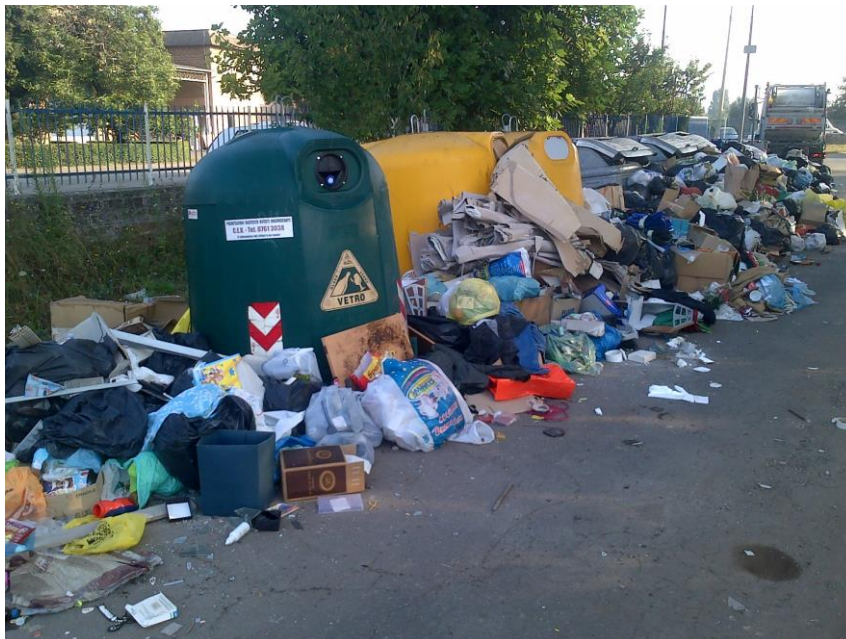
Viterbo, 14 Agosto 2014

Situazione Isole di Prossimità del Comune di Viterbo – Articolo Tusciaweb del 14.08.2014 ore 03.06

Con riferimento all'articolo apparso su Tusciaweb in data odierna e che ad ogni buon conto si allega alla presente, la Viterbo Ambiente scarl tiene a precisare che l'attività viene svolta secondo i termini contrattuali con l'Ente in indirizzo, intervenendo in maniera sollecita e puntuale anche a seguito di ordini di servizio per interventi straordinari di ripristino del decoro a firma del Settore competente.

A titolo esemplificativo e non esaustivo, relativamente alle considerazioni riportate dai lettori così come pubblicate, si allegano testimonianze fotografiche della situazione ante- e post- attività di bonifica/ripristino del decoro delle aree interessate effettuata dalla scrivente:

IP Strada Teverina 13.08.2014 tratto dismesso – ore 08.01 - ANTE RACCOLTA



IP Strada Teverina 13.08.14 tratto dismesso – ore 09.42 - POST RACCOLTA



IP Merlano – 13.08.2014 ore 06.14 - ANTE RACCOLTA



IP Merlano – 13.08.2014 ore 07.28 - POST RACCOLTA



IP Acquarossa – 04.08.2014 ore 13.42 - ANTE RACCOLTA



IP Acquarossa – 06.08.2014 ore 09.09 - POST RACCOLTA



Loc. Acquarossa – Str. Pian del Cerro 05.08.2014 ore 06.33 - ANTE RACCOLTA



Loc. Acquarossa – Str. Pian del Cerro 06.08.2014 ore 09.10 - POST RACCOLTA



IP Str. Castiglione – 08.07.2014 ore 08.59 – ANTE RACCOLTA



IP Str. Castiglione – 08.07.2014 ore 09.10 – RACCOLTA



IP Str. Castiglione – 08.07.2014 ore 12.00 – POST RACCOLTA



IP Str. Castiglione – 09.07.2014 ore 07.30 – POST RACCOLTA



IP Str. Teverina tratto dismesso – 04.08.2014 ore 13.21 - ANTE RACCOLTA



IP Str. Teverina tratto dismesso – 06.08.2014 ore 06.34 – POST RACCOLTA DEL 4 e ANTE RACCOLTA del 6





IP Str. Teverina tratto dismesso – 06.08.2014 ore 09.02 - POST RACCOLTA



IP Str. Tuscanese Monterazzano – 06.08.2014 ore 07.52 - ANTE RACCOLTA



IP Str. Tuscanese Monterazzano – 06.08.2014 ore 08.55 - POST RACCOLTA



IP Str. Novepani – 09.08.2014 ore 06.48 - POST RACCOLTA



IP Str. Teverina tratto dismesso – 13.08.2014 ore 15.00 – circa 5 ore dopo l'attività effettuata



Ad ogni buon conto si trasmettono in allegato alcune evidenze riscontrate dai tecnici di Viterbo Ambiente scarl in corso di sopralluogo:

- Zona 4 loc. Grotte Santo Stefano – 13.08.2014 ore 15.30 circa: presenza di rifiuti ingombranti (vasca da bagno in vetroresina, rottami in ferro e parti di bicicletta) all'interno di attrezzatura destinata alla raccolta di imballaggi in plastica e metallo



Zona 1 – Via Falcone e Borsellino – 14.08.2014 ore 08.30 con presenza di RAEE e documentazione riconducibile ad utenze extracomunali. Sopralluogo effettuato congiuntamente ad UPG del C.F.S. – Comando Stazione di Viterbo che hanno acquisito i reperti per gli adempimenti del caso.







IP Pratoleva – 06.08.2014 ore 09.48 e 08.08.2014 ore 09.30 con presenza di evidenze riconducibili ad utenze extracomunali. Presenza di cartellino di non conformità di colore giallo/rosso in uso presso Comune diverso da quello di Viterbo.







Strada Pian del Cerro: SIR/abbandono di rifiuti in assenza di attrezzature per la raccolta. Si rimanda a ns. prot. 468/14 del 01.08.2014.

Sopralluogo del 12.08.2014 ore 16.42.



Sopralluogo del 14.08.2014 ore 13.30.



In evidenza la presenza di numerosi sacchi di colore azzurro per la raccolta della plastica e metalli, utilizzati invece in maniera difforme rispetto all'Ord. Sindacale in vigore. Fenomeno più volte relazionato.



Viterbo Ambiente Scarl